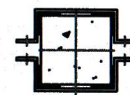
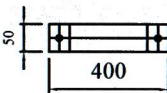


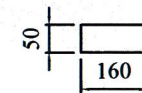
Đầu chụp 2



Cắt A-A



Chi tiết 3



Chi tiết 4

GHI CHÚ

- 1 - Tất cả các chi tiết gia công xong phải đánh sạch và mạ kẽm bằng phương pháp nhúng nóng..
- 2 - Bu lông chế tạo theo TCVN: 101-63; TCVN 1876-76 1 bộ bu lông gồm 1 bu lông chìm và 1 bu lông phẳng.
- 3 - Liên kết của các chi tiết bằng hàn điện h= 6mm. Chụp CH2 lắp cho cột H7,5m bị thấp.

STT	Tên chi tiết	Vật liệu	Kích thước (mm)			Số lượng	Đơn vị	Tổng cộng	Ghi chú
			Dài	Rộng	Cao				
1	Thanh chụp chính	L50x5	2500	0	0	4	9.43	37.70	0.00
2	Thanh đầu chụp	L50x5	160	0	0	4	0.60	2.41	0.00
3	Cố định chụp	85 - CT3	400	50	5	4	0.79	3.14	0.00
4	Thanh giằng	86 - CT3	160	50	5	12	0.31	3.77	0.00
5	Móc hãm cáp	Φ16 - CT3	360	0	0	4	0.57	2.28	0.00
6	Bulong M16	Φ16 - CT3	100	0	0	4	0.20	0.80	0.00
BẢNG TỔNG HỢP NGUYÊN VẬT LIỆU:								50.10	KG

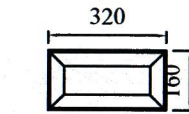
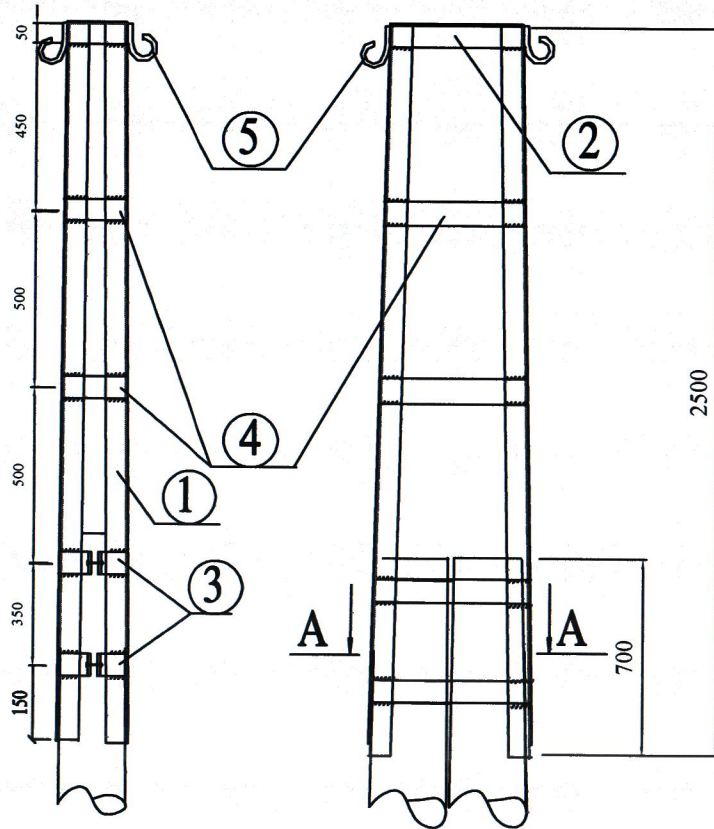
CÔNG TY ĐIỆN LỰC THÁI NGUYÊN
ĐỘI QUẢN CHO ĐƠN

Hạng mục SCTX: Xử lý khiếm khuyết ĐZ 0,4kV sau TBA
Phiêng Rĩa

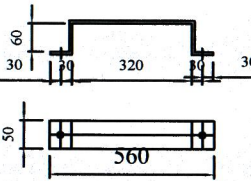
Đội phó	Nguyễn Trường Du
Kiểm tra	Nguyễn Thành Minh
Thiết kế	Lê Hữu Hiệu
Vẽ	Lê Hữu Hiệu

CHỤP CỘT CH-1 (2,5M)

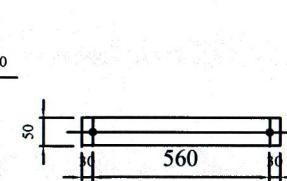
Hoàn thành	Tỷ lệ	Mã bản vẽ
10/2023	1:.....	SCTX.TL.2026. 01



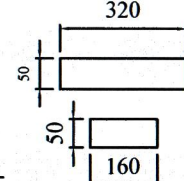
Đầu chụp 2



Chi tiết 3



Khai triển chi tiết 3



Chi tiết 4

Cắt A-A

GHI CHÚ

- 1 - Tất cả các chi tiết gia công xong phải đánh sạch và mạ kẽm nhúng nóng..
- 2 - Bu lông chế tạo theo TCVN. 1 bộ bu lông gồm 1 bu, 1 đai ốc và 1 đai ốc đệm.
- 3 - Liên kết của các chi tiết bằng hàn điện h= 6mm. Chụp CH2-2 lắp cho cột 2H 7,5m bị thấp.

STT	Tên chi tiết	Vật liệu	Kích thước (mm)			Số lượng	Đơn vị	Tổng cộng	Ghi chú
			Dài	Rộng	Cao				
1	Thanh chụp chính	L50x5	2500	0	0	4	9.43	37.70	
2	Thanh đầu chụp	L50x5	160	0	0	4	0.60	2.41	
	Thanh đầu chụp	L50x5	320	0	0	4	1.21	4.83	
3	Cố định chụp	85 - CT3	560	50	5	4	1.10	4.40	
4	Thanh giằng	86 - CT3	160	50	5	6	0.31	1.88	
	Thanh giằng	86 - CT3	320	50	5	6	0.63	3.77	
5	Móc hãm cáp	Φ16 - CT3	360	0	0	4	0.57	2.28	
6	Bulông M16	Φ16 - CT3	100	0	0	4	0.20	0.80	
BẢNG TỔNG HỢP NGUYÊN VẬT LIỆU:								58.06	KG

CÔNG TY ĐIỆN LỰC THÁI NGUYÊN

QUẢN LÝ ĐIỆN LỰC

KHU VỰC CHỢ ĐÓN

ĐƠN VỊ KINH DOANH

CÔNG TY ĐIỆN LỰC THÁI NGUYÊN

CHUYÊN NHẬN CÔNG VIỆC

DIỆN LỰC MIỀN BẮC

CHUYÊN NHẬN CÔNG VIỆC

DIỆN LỰC MIỀN BẮC

CHUYÊN NHẬN CÔNG VIỆC

DIỆN LỰC MIỀN BẮC

Hạng mục SCTX: Xử lý khiếm khuyết ĐZ 0,4kV sau TBA
Phiêng Rĩa

CHỤP CỘT CH-2 (2,5M)

Đội phó

Kiểm tra

Thiết kế

Vẽ

Nguyễn Trường Đ

Nguyễn Thành Minh

Lê Hữu Hiệu

Lê Hữu Hiệu

Hoàn thành

Tỷ lệ

Mã bản vẽ

10

1:.....

SCTX.TL.2026. 01